

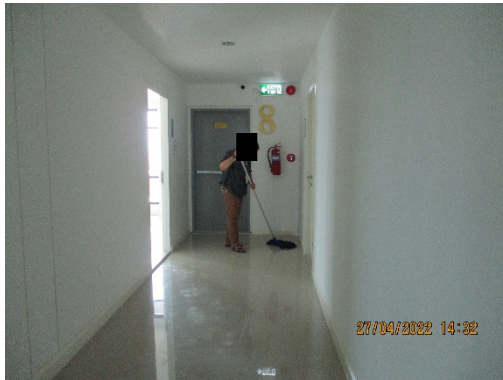
## ภาคผนวก ข

รูปประกอบการปฏิบัติตามมาตรการป้องกันและลดผลกระทบสิ่งแวดล้อม



การปฏิบัติงานตามมาตรการฯ ของโครงการอาคารชุดพักอาศัย ดี ยูไนท์ คอนโด อ่อนนุช-พัฒนาการ (ระยะดำเนินการ)

**รูปภาพแสดงการปฏิบัติตามมาตรการฯ ของโครงการอาคารชุดพักอาศัย ดี ยูไนท์ คอนโด อ่อนนุช-พัฒนาการ**



รูปที่ 1 เจ้าหน้าที่ทำความสะอาดภายในโครงการ



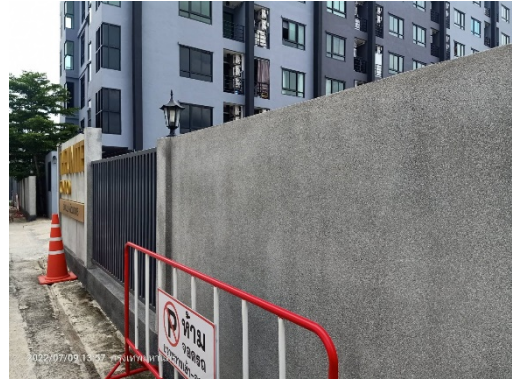
รูปที่ 2 เจ้าหน้าที่ทำความสะอาดฉีดล้างถนนบริเวณพื้นที่โครงการ



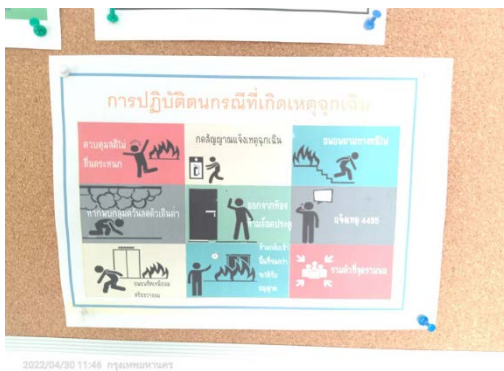
รูปที่ 3 เจ้าหน้าที่ดูแลพื้นที่สีเขียว

รวบรวมการปฏิบัติงาน โดยเจ้าหน้าที่ของโครงการ และทีมงานบริษัท ทีเอ็นพี เอ็นไวรอนเม้นท์ จำกัด

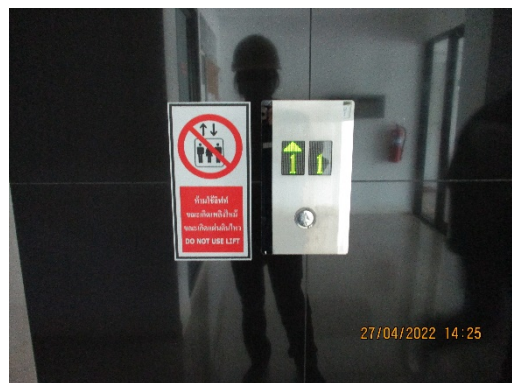




รูปที่ 4 รั้วรอบพื้นที่โครงการ



รูปที่ 5 ป้ายประชาสัมพันธ์เมื่อเกิดเหตุฉุกเฉิน



รูปที่ 6 ป้ายห้ามใช้ลิฟต์โดยเด็ดขาด ขณะเกิดแผ่นดินไหว



รูปที่ 7 ป้าย  
“ใช้ความเร็วไม่เกิน 20 กิโลเมตร/ชั่วโมง”



รูปที่ 8 ป้าย “ขอความร่วมมือ ปิดเครื่องยนต์”



รูปที่ 9 ป้าย “รณรงค์การใช้ไฟฟ้า และการใช้น้ำอย่างประหยัด”



รูปที่ 10 ป้าย “งดใช้เสียงดัง หลัง 20.00 น.”

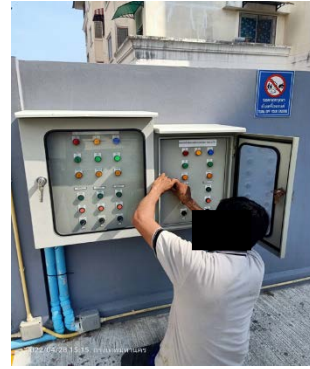


รูปที่ 11 ป้ายประชาสัมพันธ์ของโครงการ



รูปที่ 12 เจ้าหน้าที่ตรวจสอบคุณภาพน้ำ





รูปที่ 13 เจ้าหน้าที่ดูแลระบบบำบัดน้ำเสีย



รูปที่ 14 ป้าย “รณรงค์การใช้น้ำอย่างประหยัด”



รูปที่ 15 สุขภัณฑ์ประหยัดน้ำ



รูปที่ 16 เจ้าหน้าที่ดูแลเส้นท่อประปา



รูปที่ 17 ถังเก็บน้ำสำรองชั้นดาดฟ้า



รูปที่ 18 เจ้าหน้าที่ทำความสะอาดถังเก็บน้ำสำรองชั้นดาดฟ้า



รูปที่ 19 บ่อหนองน้ำ



รูปที่ 20 ตะแกรงดักมูลฝอย



การปฏิบัติงานตามมาตรการฯ ของโครงการอาคารชุดพักอาศัย ดี ยูไนท์ คอนโด อ่อนนุช-พัฒนาการ (ระยะดำเนินการ)



รูปที่ 21 เจ้าหน้าที่ทำความสะอาดบ่อท่อน้ำและท่อระบายน้ำ



รูปที่ 22 ป้าย “รณรงค์คัดแยกขยะ”



รูปที่ 23 ภาชนะรองรับมูลฝอย

รวบรวมการปฏิบัติงาน โดยเจ้าหน้าที่ของโครงการ และทีมงานบริษัท ทีเอ็นพี เอ็นไวรอนเม้นท์ จำกัด



รูปที่ 24 ห้องพัสดุฝอยรวม



รูปที่ 25 ท่อระบายน้ำเสียห้องพัสดุฝอยรวม



รูปที่ 26 ช่องระบายอากาศห้องพัสดุฝอยรวม



รูปที่ 27 เจ้าหน้าที่รักษาความปลอดภัย  
ภายในโครงการ



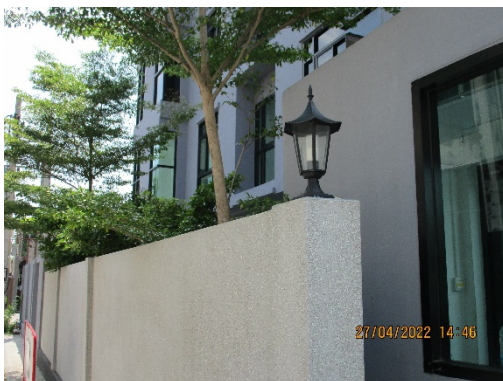
รูปที่ 28 คันชะลอความเร็ว



การปฏิบัติงานตามมาตรฐานฯ ของโครงการอาคารชุดพักอาศัย ดี ยูไนท์ คอนโด อ่อนนุช-พัฒนาการ (ระยะดำเนินการ)



รูปที่ 29 รถเข็นขนย้ายขยะมูลฝอย



รูปที่ 30 ไฟฟ้าส่องสว่างบริเวณรั้วโครงการ



รูปที่ 31 พื้นที่จอดรถ

รวบรวมการปฏิบัติงาน โดยเจ้าหน้าที่ของโครงการ และทีมงานบริษัท ทีเอ็นพี เอ็นไวรอนเม้นท์ จำกัด



รูปที่ 32 พื้นที่สีเขียว



รูปที่ 33 แผงกั้นจราจร



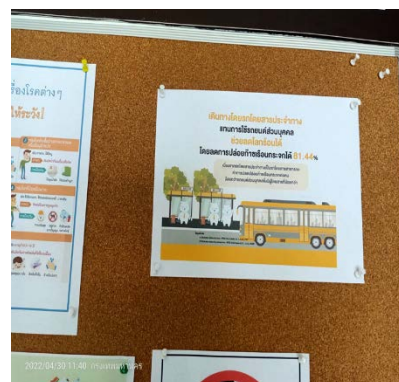
รูปที่ 34 ทางเข้า-ออกโครงการ



การปฏิบัติงานตามมาตรการฯ ของโครงการอาคารชุดพักอาศัย ดี ยูไนท์ คอนโด อ่อนนุช-พัฒนาการ (ระยะดำเนินการ)



รูปที่ 35 เครื่องหมายจราจรแสดงทิศทางการเดินรถบนพื้นถนน



รูปที่ 36 ป้ายรณรงค์ใช้รถสาธารณะแทนรถส่วนบุคคล

รวบรวมการปฏิบัติงาน โดยเจ้าหน้าที่ของโครงการ และทีมงานบริษัท ทีเอ็นพี เอ็นไวรอนเม้นท์ จำกัด

การปฏิบัติงานตามมาตรการฯ ของโครงการอาคารชุดพักอาศัย ดี ยูไนท์ คอนโด อ่อนนุช-พัฒนาการ (ระยะดำเนินการ)



รูปที่ 37 สุขภัณฑ์ไฟฟ้าภายในโครงการ



รูปที่ 38 สภาพโครงการปัจจุบัน ณ เมษายน พ.ศ.2565



รูปที่ 39 แผงบังสายตาบริเวณหน้าต่างและระเบียงห้องพัก

รวบรวมการปฏิบัติงาน โดยเจ้าหน้าที่ของโครงการ และทีมงานบริษัท ทีเอ็นพี เอ็นไวรอนเม้นท์ จำกัด



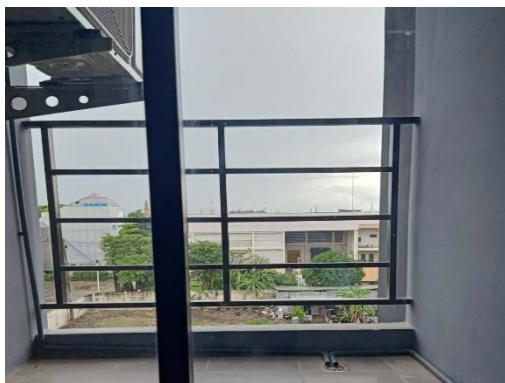
การปฏิบัติงานตามมาตรการฯ ของโครงการอาคารชุดพักอาศัย ดี ยูไนท์ คอนโด อ่อนนุช-พัฒนาการ (ระยะดำเนินการ)



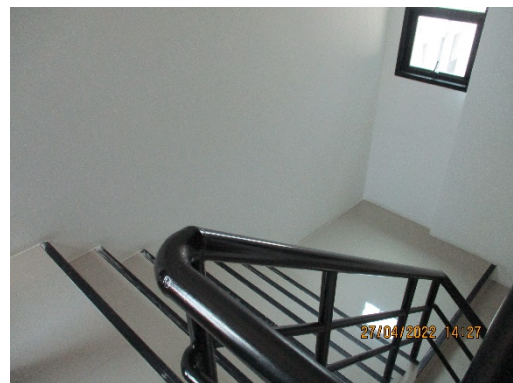
รูปที่ 40 อุปกรณ์ปฐมพยาบาลเบื้องต้น



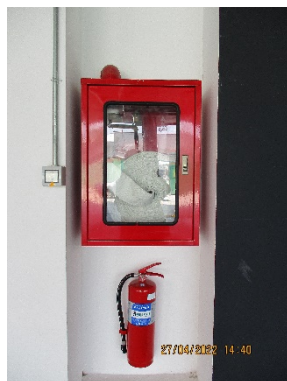
รูปที่ 41 ป้ายประกาศความรู้เรื่องโรคระบาดต่างๆ



รูปที่ 42 ระเบียงอาคาร



รูปที่ 43 บันไดเดินขึ้น-ลง



รูปที่ 44 ถังดับเพลิงและตู้เก็บสายฉีดน้ำดับเพลิง

รวบรวมการปฏิบัติงาน โดยเจ้าหน้าที่ของโครงการ และทีมงานบริษัท ทีเอ็นพี เอ็นไวรอนเม้นท์ จำกัด

การปฏิบัติงานตามมาตรฐานฯ ของโครงการอาคารชุดพักอาศัย ดี ยูไนท์ คอนโด อ่อนนุช-พัฒนาการ (ระยะดำเนินการ)



รูปที่ 45 ระบบเตือนอัคคีภัย



รูปที่ 46 ไฟฟ้าส่องสว่างภายในโครงการ

รวบรวมการปฏิบัติงาน โดยเจ้าหน้าที่ของโครงการ และทีมงานบริษัท ทีเอ็นพี เอ็นไวรอนเม้นท์ จำกัด



การปฏิบัติงานตามมาตรการฯ ของโครงการอาคารชุดพักอาศัย ดี ยูไนท์ คอนโด อ่อนนุช-พัฒนาการ (ระยะดำเนินการ)



รูปที่ 47 แผนผังเส้นทางหนีไฟ



รูปที่ 48 จุดรวมพล



รูปที่ 49 ป้ายแนะนำวิธีการใช้อุปกรณ์ดับเพลิง



รูปที่ 50 ป้ายทางหนีไฟ



รูปที่ 51 เจ้าหน้าที่ตรวจสอบประสิทธิภาพอุปกรณ์ดับเพลิง

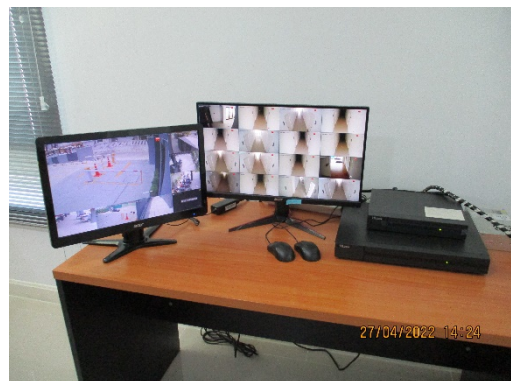
รวบรวมการปฏิบัติงาน โดยเจ้าหน้าที่ของโครงการ และทีมงานบริษัท ทีเอ็นพี เอ็นไวรอนเม้นท์ จำกัด



รูปที่ 52 บัตรผู้มาติดต่อ



รูปที่ 53 ระบบคีย์การ์ดเข้า-ออกอาคาร



รูปที่ 54 ระบบโทรทัศน์วงจรปิด (CCTV System)



รูปที่ 55 ป้ายช่วงเวลาการเก็บขนมูลฝอย